

www.aktuelles-empach.ch

**Mitglied des Verbandes
Luzerner Volkshochschulen,
unterstützt vom
Kanton Luzern**

Aktuelles Sempach ist eine
Initiativgruppe zur kulturellen
Belebung in Sempach. Kritik,
Anregungen oder Angebote
an folgende Personen sind
jederzeit willkommen:

Co-Präsidium:

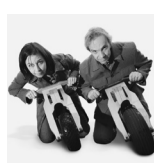
Christof Lustenberger
Hubelrain 6
6204 Sempach
Tel. 041 460 45 04;
Gabriela Schilter
Hildisriederstrasse 12
6204 Sempach
Tel. 041 460 36 06

Kassier:

Fredy Felber
Hubelstrasse 25
6204 Sempach
Tel. 041 460 27 82

Mitglieder:

Maria Bärtsch
Sabine Beuleke
Isabella Grubenmann
Regina Hauenstein
Ulrike Heublein Dold
Reto Höin
Valérie Hüsler
Paul Hummel
Dominique Portmann
Annemarie Schwegler
Franz Schwegler
Rita Sidler
Heidi Wyss
Judith Zwiker Willi



"Die Städte-Rallye"

Ein neuer Ton in der Schweizer Literatur

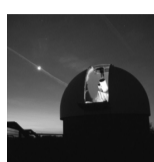
Die Literatur-Performance "Die Städte-Rallye" arbeitet ausschliesslich mit Orts- und Städtenamen des deutschsprachigen Raums. Notschrei, Nebel, Geilenkirchen oder Futsch, dies alles sind Orte in Deutschland, Österreich oder der Schweiz. Auf der "Städte-Rallye" gibt es ausschliesslich 1400 Ortsnamen und 12 Satzzeichen. Auf der Bühne wird gerast, geküsst, Brände gelegt, Märchen erzählt und Kinder geboren. Und das alles mit Ortsnamen. Sie werden staunen, was man alles damit anstellen kann.

Mit: Satz & Pfeffer – Judith Stadlin und Michael van Orsouw

Reservation: mailbox@aktuelles-empach.ch

Ort: Rathaus Sempach; Eintritt: Fr. 20.– / 15.– (Studierende)

Fr **28.1. 20.00**



Besuch Sternwarte Hubelmatt

Wann haben Sie das letzte Mal live mit einem grossen Teleskop tief ins All geschaut?

In der Sternwarte Hubelmatt Luzern haben Sie jetzt die Gelegenheit dazu. Lassen Sie sich von einer Fachperson in die Geheimnisse der Astronomie einweihen und ein paar Kostbarkeiten am Sternenhimmel zeigen. Das Programm wird der Witterung angepasst.

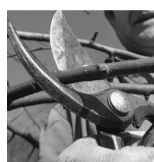
Mit: Peter Kronenberg, astronomische Gesellschaft Luzern; Ort: Sternwarte Hubelmatt West, Luzern

Anmeldung bis 1. Februar 2011: Judith Zwiker Willi, 041 460 43 12

Besammlungszeit: 18.15 Uhr, Parkplatz Triangel mit Privatautos

Führung: 19.00 Uhr; Unkostenbetrag: Fr. 5.–

Do **3.2. 19.00**



Der goldene Schnitt

Bäume und Sträucher richtig schneiden

Wann ist der beste Zeitpunkt zum Schneiden von Bäumen und Sträuchern in meinem Garten? Schneide ich zuviel – zuwenig? Warum trägt mein Apfelbaum nicht? Auf diese und viele andere Fragen erhalten die KursteilnehmerInnen kompetente Antworten. Unter der fachkundigen Leitung von Kaspar Gassmann kann jede(r) selbst Hand anlegen.

Mit: Kaspar Gassmann, Baumwärter Sempach; Ort: wird nach Anmeldung bekannt gegeben

Anmeldung bis Samstag, 29. Januar: Christof Lustenberger, 041 460 45 04 oder christof.lustenberger@bluewin.ch

TeilnehmerInnenzahl: max. 10 Personen. Bei mehr Anmeldungen wird der Kurs am Nachmittag wiederholt.

Falls vorhanden Baumschere und Säge mitbringen.

Kurskosten: Fr. 10.–

Sa **19.2. 09.00–12.00**



Curry Trilogie

Unter fachkundiger Leitung bereiten wir drei verschiedene Currygerichte zu – von einfach bis anspruchsvoll: Thai-Curry (Schweinefleisch), japanisches Curry (Vegi) und indisches Curry (Poulet)

Mit: Hiroko Ineichen-Komagome, Sempach; Ort: Seesatz 39, Sempach

Anmeldung bis Ende Februar 2011: Heidi Wyss-Imbach, Tel. 041 460 06 40

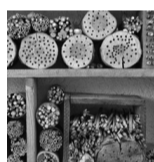
Die Kursabende sind auf 6 TeilnehmerInnen beschränkt. Der Kurs ist einteilig und findet dreimal statt.

Kosten: Fr. 80.–/Abend inkl. Dessert, Getränke und Rezepte

1. Kurs: Montag, 21. März 2011 / 2. Kurs: Mittwoch, 30. März 2011 /

3. Kurs: Freitag, 8. April 2011, je 18.00 bis 22.00 Uhr

ab Mo **21.3. 18.00**



Nisthilfen bauen für Wildbienen

Ein Workshop für Kinder und Erwachsene

Wildbienen werden wegen fehlenden Nistplätzen immer seltener. Die unscheinbaren Blütenbestäuber brauchen unsere Hilfe. Wir lernen das Leben und den Nutzen dieser kleinen Bienenarten kennen und bauen eine Nisthilfe zum Mitnehmen und Aufstellen im eigenen Garten.

Keine Angst – Wildbienen stechen nicht!

Mit: Frau Helen Schilliger, Bäuerin/Imkerin, Wilihof; Ort: Bauernhof von Frau Schilliger

Anmeldung bis 16. März 2011: Valérie Hüsler, Tel. 041 460 28 79 oder valihuesler@hotmail.com

Treffpunkt: 08.30, Parkplatz Dreiangel mit Privatautos

Wer Mitfahrmöglichkeiten hat, bitte bei der Anmeldung mitteilen

Kosten: Fr. 10.– / 5.– (Kinder) inkl. Rahmen & Material für Nisthilfe

Sa **26.3. 09.00–11.30**



Die Orgel der Hofkirche Luzern

Der weit über die Grenzen Luzerns bekannte Hof- und Stiftsorganist Wolfgang Sieber erklärt die Geheimnisse und Geschichte dieser beeindruckenden Orgel lebendig und praktisch zum Greifen nahe.

Mit: Wolfgang Sieber, Luzern; Ort: Hofkirche Luzern; Treffpunkt: Haupteingang, individuelle Anreise

Anmeldung bis 1. März 2011: Sabine Beuleke, Tel. 041 460 00 60 oder sabinebeuleke@bluewin.ch

TeilnehmerInnenzahl: max. 25 Personen

Kosten: Fr. 15.– / 10.– (Kinder)

Sa **2.4. 12.45**



Wenn Marienkäfer im Garten mitarbeiten

Wollen Sie in ihrem Garten mehr auf aktive MitarbeiterInnen der Natur und weniger auf die Giftspritze setzen, so erhalten Sie in diesem Vortrag wertvolle Informationen. Die Firma "Andermatt-Biogarten" in Grossdietwil ist eine der innovativsten Firmen in diesem Bereich.

Der Vortrag soll anhand von praktischen Beispielen erfolgen, also nehmen Sie erkrankte Pflanzen oder "Schädlinge" aus ihrem Garten mit. Sie erhalten sicher viele wertvolle Tipps und erkennen spannende Zusammenhänge.

Mit: Ralph Schwarz, Biologe der Firma Andermatt-Biogarten

Ort: Schulhaus Felsenegg, Sempach; Kosten: Fr. 10.–

Do **12.5. 19.30**



Schnuppersegeln

Luv und Lee, Steuerbord und Backbord: Erleben Sie Wind, Wasser sowie die Stimmung auf dem See. Ein Seebär gibt Einblick in das Segelvergnügen.

Der Anlass findet bei jeder Witterung statt, bitte geeignete Kleidung mitbringen (windfest und regensicher, evtl. Sonnenbrille, Sonnenschutz). Versicherung ist Sache der Teilnehmenden.

Ort: Sempachersee, Treffpunkt Eingang Camping TCS

Verbindliche Anmeldung bis 12. Juni 2011: info@segelschule-sempach.ch

Die TeilnehmerInnenzahl ist begrenzt, die Anmeldung verbindlich

Kosten: Fr. 30.–

Mi **22.6. 18.00–21.00**

Wir sind Partner der KulturLegi Luzern

Jahreskarte für Fr. 40.–

Berechtigt zum freien Eintritt aller Veranstaltungen auf dem Kalender des Aktuellen Sempach, ausgenommen Exkursionen und Kurse, sowie eventuelle Materialkosten.

Die Karte ist ab Kaufdatum ein Jahr gültig und nicht übertragbar. Erhältlich an den Veranstaltungen des Aktuellen Sempach. Die Jahreskarte und/oder Geschenkgutscheine erhalten Sie auch unter www.aktuelles-empach.ch

